

**SZMX002 碳化钛(Ti<sub>2</sub>C) MXene 多层纳米片****1 技术参数 (Specification)**

产品 Product	碳化钛(Ti <sub>2</sub> C) MXene 多层纳米片 Ti <sub>2</sub> C (MXene) multilayer nanoflake
牌号 ID	SZMX002
厚度 Thickness	100-200 nm
片径 Diameter	1-10 um
纯度 Purity	≥80wt%
成分 Ingredient	Ti <sub>2</sub> C

**2 表征测试 (Characterization)**

表 1 元素分析表 (EDS)

Table 1 Element analysis of Ti<sub>2</sub>C (EDS)

元素 (Element)	重量百分比 (Wt %)	原子百分比 (At %)
C	15.85	33.08
O	8.2	15.07
F	17.53	23.10
Al	1.05	0.97
Ti	57.37	27.78

**备注:** 此数据为单次测量数据, 不同批次间允许浮动。

Note: This is a single measurement data, allowing floating between different batches

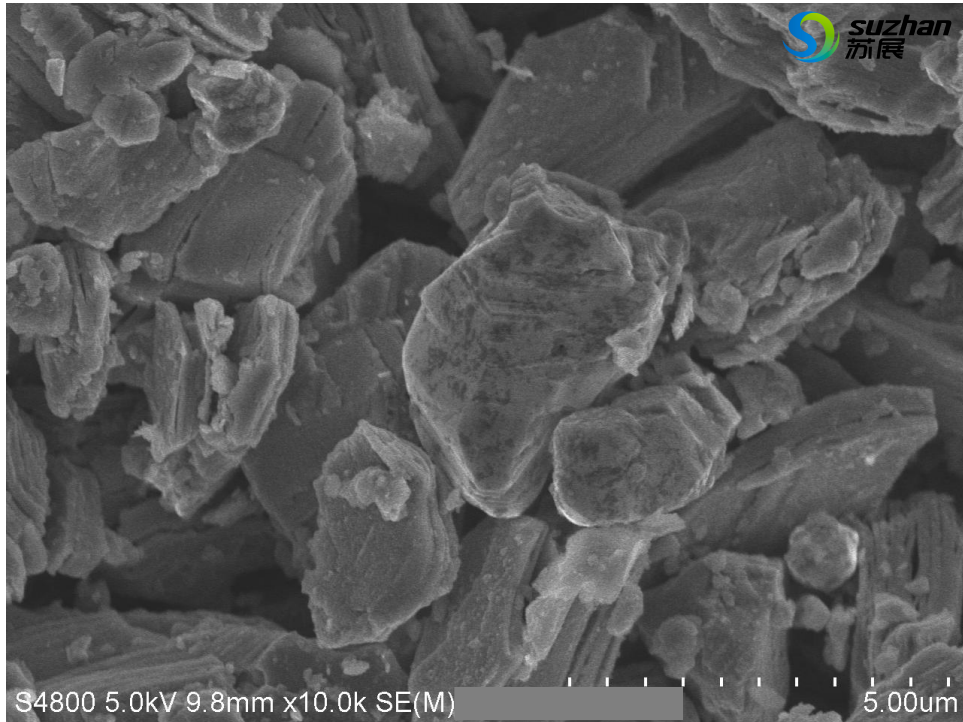


图 1

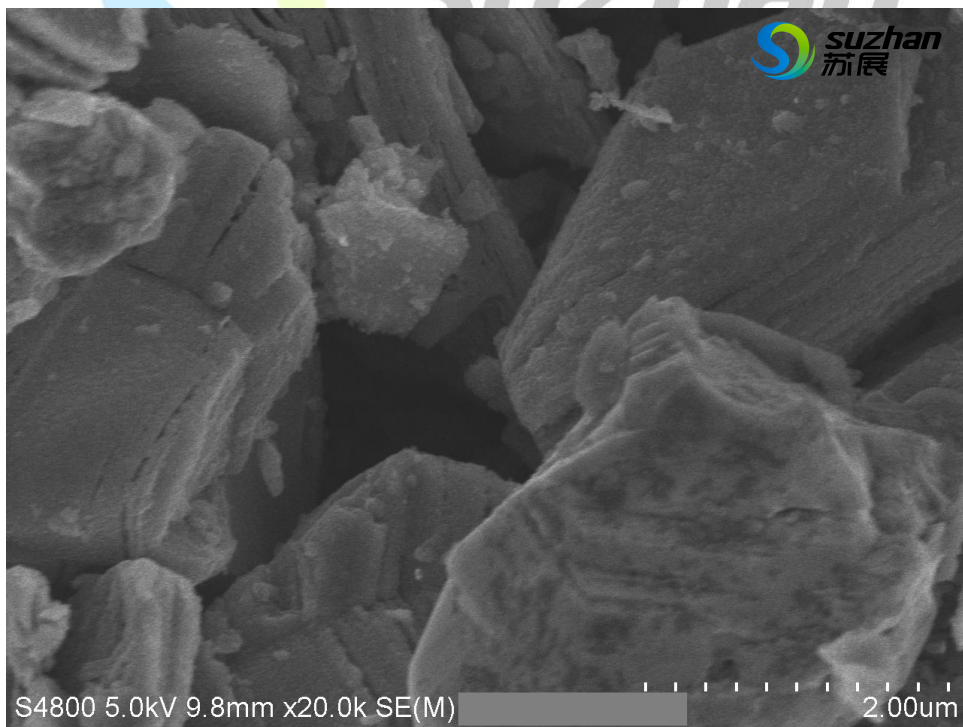


图 2

图 1-2 碳化钛  $Ti_2C$  (MXene) 多层纳米片的 SEM 图

Fig.1-2 SEM images of  $Ti_2C$  (MXene) multilayer nanoflake

南京苏展智能科技有限公司  
地址: 南京市栖霞区广月路 30 号十月科创园 S06 栋南京邮电  
大学国家大学科技园  
邮编: 210033  
电话 Tel: 13801599205  
[Http://www.ensuzhan.com](http://www.ensuzhan.com)

Nanjing Suzhan Smart Tech Co.,Ltd  
Add: Nanjing City Jiangsu Province China  
Zip: for 210033  
E-mail: [ensuzhan@126.com](mailto:ensuzhan@126.com)

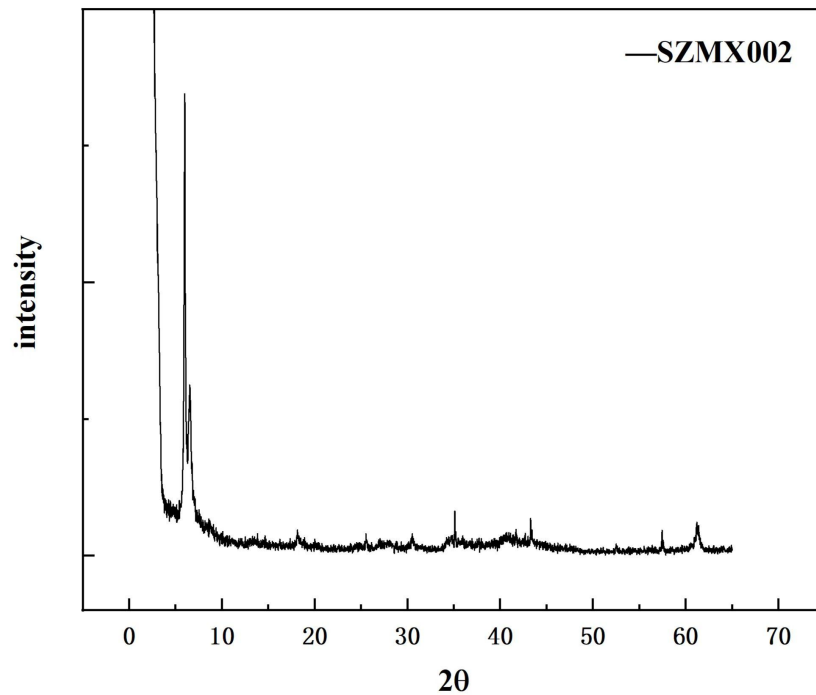


图 3 碳化钛 Ti<sub>2</sub>C (MXene) 多层纳米片的 XRD  
图 Fig.3 XRD pattern of Ti<sub>2</sub>C (MXene) multilayer nanoflake

### 3 应用领域(Application Fields)

MXenes 及 MXenes 基纳米复合材料已经被广泛应用到纳米吸附、生物传感器，离子筛分、催化、锂离子电池、超级电容器、润滑等诸多领域。

MXenes and MXenes-based nanocomposites have been widely used in nano-adsorption, biosensors, ion sieving, catalysis, lithium-ion batteries, supercapacitors, lubrication and many other fields.

### 4 储存条件(Storage Conditions)

室温干燥避光密封保存，氩气保护，最长保存期限 3 个月。

Sealed, avoid light, argon protection and keep dry at room temperature. Expiry date: Three months.

声明：我司保证技术报告中的信息的准确性，但不保证材料的普适性，也不负责由此导致的任何损失。提供的参数为统计数据，允许少量浮动。且我司提供的技术报告都是面向所有客户，报告中的表征图片请勿擅自截图使用。

**Disclaimer:** SUZHAN LLC believes that the information in this Technical Data Sheet is accurate and represents the best and most current information available to us. SUZHAN Material makes no representations or warranties either express or implied, regarding the suitability of the material for any



# 南京苏展智能科技有限公司

purpose or the accuracy of the information contained within this document. Accordingly, SUZHAN Material will not be responsible for damages resulting from use of or reliance upon this information. Please do not use screen shots of any characteristic graphs in this report without permission.

08/25/2022 Ed



南京苏展智能科技有限公司  
地址: 南京市栖霞区广月路 30 号十月科创园 S06 栋南京邮电  
大学国家大学科技园  
邮编: 210033  
电话 **Tel:** 13801599205  
[Http://www.ensuzhan.com](http://www.ensuzhan.com)

Nanjing Suzhan Smart Tech Co.,Ltd  
Add: Nanjing City Jiangsu Province China  
Zip: for 210033  
**E-mail:** [ensuzhan@126.com](mailto:ensuzhan@126.com)